



Signor Sindaco
Comune di Vado Ligure

Oggetto: **Interrogazione sulla situazione di insufficiente sicurezza e decoro urbano della zona Gheia**

Il Gruppo Consiliare Vivere Vado

Premesso che:

- la situazione in cui versa l'area in oggetto è sotto gli occhi di tutti, compresi quelli degli Amministratori Comunali
- le numerose sollecitazioni fatte pervenire al Comando della Polizia Municipale sia da parte di residenti che del nostro Gruppo hanno faticosamente ottenuto qualche risultato, purtroppo ancora lontano dagli standard minimi dovuti ai cittadini

Visto che, riguardo al cantiere a monte della via Aurelia, il breve percorso pedonale, finalmente reso disponibile.

- è insicuro perché ha il fondo gravemente sconnesso (foto 1) tanto che risulta del tutto inagibile sia nei giorni di pioggia sia in quelli seguenti (foto 2): la profondità delle buche trattiene a lungo l'acqua e poi il fango provenienti dal cantiere, dove non è stata realizzata la raccolta delle acque bianche. Anche per questo motivo le cascate d'acqua piovana raccolte dal sovrappasso e riversate sulla strada contribuiscono ad accentuare il problema. (Lo stesso dicasi per il parallelo tratto di via Braja, foto 2A)
- È insicuro perché l'unico punto luce pubblico non è attivo da tempo e nessuna fonte luminosa (ancorché provvisoria) è stata installata dopo il posizionamento della campata, che ha fortemente diminuito la luminosità della strada

Visto che entrambi i cantieri offrono uno spettacolo indecoroso per chi transita per la pubblica via, costretto a confrontarsi con disordine e accumulo di immondizia (foto 3 e 4)

Visto quanto previsto dal Regolamento Edilizio Comunale:

- art. 40 **Occupazione temporanea di suolo pubblico in dipendenza delle attività di cantiere.**
- 2. Nella richiesta devono essere fornite precise garanzie circa la permanenza della possibilità di passaggio e la sicurezza dei pedoni
- art. 48 **Recinzioni di cantiere e porteggi su aree private, pubbliche o di uso pubblico.**
- 2. Quando la recinzione del cantiere comporti anche l'occupazione temporanea di suolo pubblico, il titolare deve preventivamente chiedere ...concessione, evidenziando ...l'eventuale interferenza con parcheggi, fermate autobus, passaggi pedonali accessibili e se necessario individuando idonei percorsi alternativi.
- 3. La recinzione deve essere rispondente ai requisiti di sicurezza ed avere aspetto decoroso.
- 4. I porteggi e le recinzioni di cantiere, qualora prospettanti su spazi pubblici ...devono essere progettati ...garantendo uno spazio di percorrenza pedonale idoneo, protetto da sistemi e accorgimenti che garantiscano la percorribilità in sicurezza per tutti i cittadini
- 5. I porteggi e le recinzioni devono essere ...muniti di dispositivi rifrangenti e di segnali luminosi a luce rossa, che devono rimanere accesi nelle ore notturne ed in condizioni di sufficiente luminosità.

Visto che i cantieri saranno operativi ancora per i prossimi anni prima che siano visibili le preannunciate meraviglie architettoniche

Rilevato infine che, a parere del nostro Gruppo, i Committenti due cantieri hanno capacità economica sufficiente a risolvere i suddetti problemi, per loro di infimo dettaglio, per i cittadini tutti invece elementi di sensibile miglioramento della qualità di vita

interroga il Sindaco

per sapere se intende provvedere, e in quali tempi, a far rispettare il Regolamento Edilizio Comunale pretendendo:

- la messa in sicurezza del 50 m. di passaggio pedonale sottostante il sovrappasso.
- attraverso asfaltatura/livellamento del fondo
- attraverso dignitosa ed efficiente protezione del percorso

- attraverso il posizionamento di un punto luce anche provvisorio/di cantiere
- il ripristino di un accettabile livello di decoro urbano.

Si sottolinea che, per quanto è di competenza del Comune, alcuni di questi interventi risulteranno a costo zero: pulizia della "aiuola" a monte che versa in stato di abbandono perché incolta, asilo per topi e sede di una campana per la raccolta del vetro gravemente degradate.

Tali richieste sono finalizzate a rendere meno disagiato e sgradevole il transito soprattutto pedonale, in forte aumento durante l'imminente stagione estiva, e a rendere meno difficile la vita dei residenti (già costretti da anni a subire gli impatti delle poveri e del rumore dei due cantieri). Ciò per escludere che la trascuratezza rientri nel disegno, in sostegno di Autorità Portuale, di sminuire gli abitanti del Gheia e quindi ammorbidirli nella trattativa per il trasferimento.

P. VIVERE LABO
[Handwritten signature]

FOTO 1
IL FONDO DISSESTATO

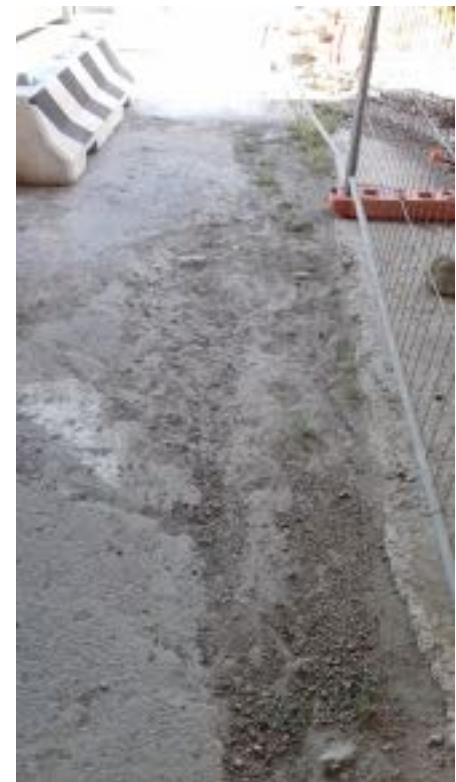




FOTO 2
IL FONDO IN CASO DI PIOGGIA
VIA AURELIA



FOTO 2A
VIA BRAJA



FOTO 3
INSUFFICIENTE DECORO URBANO CANTIERE LATO MONTE

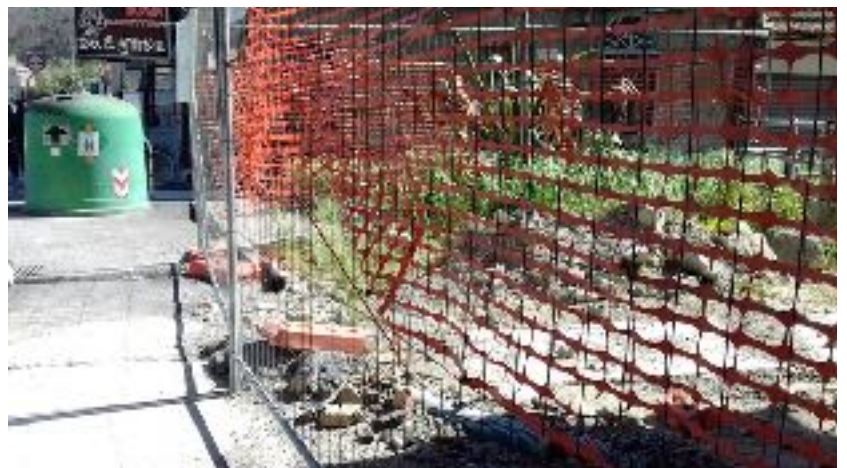


FOTO 4
INSUFFICIENTE DECORO URBANO CANTIERE LATO MARE

